

Hochdruckpresskolben

- mit einem langen Polyurethan-Zylinder, verschleißfest, öl- und feuchtigkeitsbeständig
- mit oder ohne Durchgang



Artikel	DN [mm]	Einsatzbereich [mm]	Zylinderlänge [mm]
2.HP.027	27	26 - 29	55
2.HP.030	30	29 - 34	60
2.HP.035	35	34 - 38	65
2.HP.040	40	39 - 43	70
2.HP.045	45	44 - 50	75
2.HP.050	50	49 - 54	87
2.HP.055	55	54 - 59	90
2.HP.060	60	59 - 65	97
2.HP.065	65	64 - 70	105
2.HP.075	75	70 - 78	111
2.HP.078	78	75 - 80	111
2.HP.080	80	79 - 86	120
2.HP.090	90	87 - 93	135

Irrtümer und technische Änderungen vorbehalten.

mit einem doppelt konischen Polyurethanring

Artikel	DN	Einsatzbereich [mm]	Durchgang
2.HP.100	100	98 - 112	1/2"
2.HP.120	120	116 - 130	1/2"
2.HP.130	130	125 - 148	1/2"
2.HP.150	150	146 - 170	1"
2.HP.170	170	168 - 190	1"
2.HP.200	200	195 - 215	1"

Irrtümer und technische Änderungen vorbehalten.

Rohrleitungsprüf- und verschlussstopfen



- auf Polyurethanbasis; verschleißfest, wasser- und ölbeständig

Artikel	DN	Größe
	[mm]	[Zoll]
2.PVS.013	13	1/2"
2.PVS.019	19	3/4"
2.PVS.025	25	1"
2.PVS.032	32	1 1/4"
2.PVS.040	40	1 1/2"
2.PVS.050	50	2"
2.PVS.065	65	2 1/2"
2.PVS.075	75	3"

Irrtümer und technische Änderungen vorbehalten.

Rohrverschlussstopfen

- auf Basis von Nitrilkautschuk (wasser- und ölbeständig), Metallteile aus verzinktem Stahl



Artikel	DN [mm]	Einsatzbereich		Stopfenlänge [mm]
		d _{min} [mm]	d _{max} [mm]	
2.DN.12.N	12	11,8	12,5	20,0
2.DN.16.N	16	15,6	16,4	20,0
2.DN.20.N	20	18,5	25,0	20,0
2.DN.25.N	25	23,5	29,0	20,0
2.DN.30.N	30	28,5	35,0	30,0
2.DN.35.N	35	33,5	40,0	30,0
2.DN.40.N	40	38,5	45,0	30,0
2.DN.45.N	45	43,0	50,0	35,0
2.DN.50.N	50	48,0	55,0	35,0
2.DN.55.N	55	53,0	60,0	35,0
2.DN.60.N	60	58,0	66,0	35,0
2.DN.65.N	65	63,0	71,0	35,0
2.DN.70.N	70	68,0	76,0	35,0
2.DN.80.N	80	77,0	88,0	40,0
2.DN.90.N	90	88,0	99,0	40,0

Irrtümer und technische Änderungen vorbehalten.

Konischer Rohrstopfen

- auf Basis von Nitrilkautschuk (wasser- und ölbeständig), Metallteile aus verzinktem Stahl



Artikel	DN [mm]	Einsatzbereich		Stopfen- länge [mm]
		dmin [mm]	dmax [mm]	
2.K.1224	16	13	23	35
2.K.1934	25	20	33	35
2.K.2444	35	25	42	55
2.K.3565	50	36	63	90

Irrtümer und technische Änderungen vorbehalten.

Rohrverschlussstopfen auf Basis von Silicon, Metallteile aus Edelstahl

für das kurzfristige Verschließen von Rohren in der

- chemischen Industrie
- für den Heizungs- und Sanitärbereich

- zulässig für Temperaturen bis 230°C
- gute Resistenz gegenüber Chemikalien und verdünnten Laugen und Säuren
- gute Ölbeständigkeit



Artikel	DN [mm]	Einsatzbereich		Stopfen- länge [mm]
		dmin [mm]	dmax [mm]	
2.SC.12	12	11,8	12,5	20
2.SC.16	16	15,6	16,4	20
2.SC.20	20	18,5	25	20
2.SC.25	25	23,5	29	20
2.SC.30	30	28,5	35	30
2.SC.35	35	33,5	40	30
2.SC.40	40	38,5	45	30
2.SC.45	45	43	50	35
2.SC.50	50	48	55	35
2.SC.55	55	53	60	35
2.SC.60	60	58	66	35
2.SC.65	65	63	71	35
2.SC.70	70	68	76	35
2.SC.80	80	77	88	40
2.SC.90	90	88	99	40

Irrtümer und technische Änderungen vorbehalten.

Rohrverschlussstopfen und Hochdruckrohrendverschluss mit Deckplatte

- zum Verschließen von Bohrungen, Rohren und sonstigen kreisförmigen Kanälen
- gesichert gegen Hineinrutschen in das Rohr
- auf Basis von Nitrilkautschuk (wasser- und ölbeständig), Metallteile aus verzinktem Stahl



Artikel	DN [mm]	Einsatzbereich		Stopfen- länge [mm]
		dmin [mm]	dmax [mm]	
2.DN.012.S	12	11,8	12,5	20
2.DN.016.S	16	15,6	16,4	20
2.DN.020.S	20	18,5	25	20
2.DN.025.S	25	23,5	29	20
2.DN.030.S	30	28,5	35	30
2.DN.035.S	35	33,5	40	30
2.DN.040.S	40	38,5	45	30
2.DN.045.S	45	43	50	35
2.DN.050.S	50	48	55	35
2.DN.055.S	55	53	60	35
2.DN.060.S	60	58	66	35
2.DN.065.S	65	63	71	35
2.DN.070.S	70	68	76	35
2.DN.080.S	80	77	88	40
2.DN.090.S	90	88	99	40
2.DN.100.S	100	96	118	44
2.DN.125.S	125	120	139	44
2.DN.150.S	150	145	165	44
2.DN.165.S	165	160	180	44
2.DN.200.S	200	195	215	44
2.DN.250.S	250	245	265	44

Irrtümer und technische Änderungen vorbehalten.

Hochdruckrohrendverschluss mit einem Gummiring

- auf Basis von Nitrilkautschuk (wasser- und ölbeständig), Metallteile aus verzinkten Stahl



Artikel	DN [mm]	Einsatzbereich		Länge Gummiring [mm]
		d _{min} [mm]	d _{max} [mm]	
2.DN.085	85	78	90	40
2.DN.095	95	93	100	40
2.DN.105	105	96	110	44
2.DN.115	115	107	122	44
2.DN.125	125	120	139	44
2.DN.135	135	129	144	44
2.DN.145	145	138	154	44
2.DN.155	155	146	162	44
2.DN.165	165	160	175	44
2.DN.175	175	167	182	44
2.DN.185	185	179	195	44
2.DN.195	195	190	205	44
2.DN.205	205	200	215	44
2.DN.215	215	210	225	44
2.DN.225	225	221	236	44
2.DN.235	235	231	246	44
2.DN.245	245	241	256	44
2.DN.255	255	251	266	44

Irrtümer und technische Änderungen vorbehalten.

Schnellverschlusssteller mit Schnellverschlusshebel

Verschlusssteller für die zuverlässige, schnelle und sichere Abdichtung von Rohrenden - für eine Inspektion, zum Spülen, die Reparatur oder eine Druckprüfung mit Luft oder Wasser bis 0,5 bar.

Vorteile:

- einfache sichere Anwendung
- wiederverwendbar
- robuste Konstruktion für eine lange Haltbarkeit
- sichere Wasser- und Luftdichtheitsprüfungen
- gefahrloses Öffnen mit der "Fernbedienung"
- schnelle Montage durch Schnellverschluss mit dem Nockenhebel
- durch die "Fernbedienung" ist die Einhaltung der Sicherheitsregeln der Berufsgenossenschaft gewährleistet



Artikel	Ausführung	Durchmesser	
		min. [mm]	max. [mm]
4-018-00032	mit Kunststoffdruckplatten und Kunststoffhebel	93	103
4-018-00033		102	107
4-018-00034		116	123
4-018-00035		125	132
4-018-00036		144	149
4-018-00037		147	153
4-018-00038	mit Aluminiumdruckplatten und epoxidharzbeschichtetem Stahlhebel	175	205
4-018-00039		205	235
4-018-00040		220	250
4-018-00041		240	270
4-018-00042		280	310
4-018-00043		293	323
4-018-00044		320	350
4-018-00045		352	382
4-018-00046		375	400
4-018-00047		400	425
4-018-00048		449	474
4-018-00049		496	521

Installations-Werkzeug für die Verschlusssteller:

Artikel	Ausführung	Länge max. [mm]
4-018-00050	Einbau-/ Ausbauhilfe mit Kunststoffdruckplatten	3.323

Irrtümer und technische Änderungen vorbehalten.

Pneumatischer Rohrverschluss



- für Rohrleitungen DN 200 bis 700

Artikel	DN [mm]	Einsatzbereich [mm]	Gesamtlänge [mm]	Aufpumpdruck max. [bar]	Breite des Reifens [mm]	Durchgang [Zoll]
2.PAP.200	200	190 - 212	110	6	60	1"
2.PAP.250	250	234 - 250	110	6	60	1"
2.PAP.300	300	282 - 305	110	6	60	2"
2.PAP.350	350	345 - 360	110	6	60	2"
2.PAP.400	400	385 - 415	110	6	60	2"
2.PAP.500	500	485 - 520	160	6	80	2"
2.PAP.600	600	590 - 610	160	6	80	2"

Irrtümer und technische Änderungen vorbehalten.

Rohrabsperrscheiben

- DN 17 bis DN 2000
- mechanische Rohrverschlüsse mit Durchgang zum Absperrn und Prüfen von Rohrleitungen
- für alle Rohrarten geeignet
- vorwiegend zum Schutz offener Röhre
- die Durchgangsscheiben haben einen Blickdeckel mit Dichtring aufgeschraubt
- nutz- und abwasserbeständig
- Werkstoff Dichtring: NBR-Gummi
- Werkstoff Scheiben: Nylon, Aluminium oder Stahl



Artikel	DN [mm]	Größe [Zoll]	min. [mm]	Spannbereich max. [mm]
2.AS.012.N	12	1/2"	12	15
2.AS.019.N	19	3/4"	19	25
2.AS.025.N	25	1"	25	32
2.AS.050.N	50	2"	49	62
2.AS.065.N	65	2 1/2"	61	78
2.AS.075.N	75	3"	74	86
2.AS.085.N	85	2 1/2"	85	102

Irrtümer und technische Änderungen vorbehalten.

Absperrscheiben mit 1 Dichtring; Ausführung in Stahl

Artikel	DN	Größe	Spannbereich	
	[mm]	[Zoll]	min. [mm]	max. [mm]
2.AS.040.S	40	1 1/2"	37	50
2.AS.050.S	50	2"	50	61
2.AS.065.S	65	2 1/2"	61	75
2.AS.075.S	75	3"	73	85
2.AS.085.S	85	3 1/2"	84	100
2.AS.100.S	100	4"	94	108
2.AS.114.S	114	4 1/2"	108	125
2.AS.125.S	125	5"	124	139
2.AS.150.S	150	6"	145	160
2.AS.175.S	175	7"	175	200
2.AS.200.S	200	8"	195	215
2.AS.225.S	225	9"	210	230
2.AS.250.S	250	10"	245	260
2.AS.275.S	275	11"	273	300
2.AS.300.S	300	12"	296	320
2.AS.325.S	325	13"	320	340
2.AS.350.S	350	14"	340	385
2.AS.425.S	425	17"	420	450

Irrtümer und technische Änderungen vorbehalten.

Absperrscheiben mit 1 Dichtring; Ausführung in Aluminium

Artikel	DN	Größe [Zoll]	Spannbereich	
	[mm]		min. [mm]	max. [mm]
2.AS.040.A	40	1 1/2"	38	50
2.AS.050.A	50	2"	49	62
2.AS.065.A	65	2 1/2"	62	77
2.AS.075.A	75	3"	73	89
2.AS.085.A	85	3 1/2"	84	103
2.AS.100.A	100	4"	94	110
2.AS.114.A	114	4 1/2"	112	130
2.AS.125.A	125	5"	125	142
2.AS.150.A	150	6"	146	168
2.AS.175.A	175	7"	175	200
2.AS.200.A	200	8"	193	220
2.AS.225.A	225	9"	220	240
2.AS.250.A	250	10"	245	270
2.AS.275.A	275	11"	274	328
2.AS.300.A	300	12"	295	325
2.AS.325.A	325	13"	325	360
2.AS.350.A	350	14"	350	385
2.AS.375.A	375	15"	370	410
2.AS.400.A	400	16"	390	435
2.AS.450.A	450	18"	445	495
2.AS.500.A	500	20"	495	550
2.AS.525.A	525	21"	515	550
2.AS.600.A	600	24"	595	650
2.AS.650.A	650	25"	640	680
2.AS.675.A	675	27"	664	704
2.AS.700.A	700	28"	690	730
2.AS.750.A	750	30"	740	780
2.AS.800.A	800	32"	790	835
2.AS.825.A	825	33"	810	860
2.AS.900.A	900	36"	890	935

Irrtümer und technische Änderungen vorbehalten.

Absperrscheiben mit 2 Dichtringen; Ausführung in Stahl

Artikel	DN	Größe	Spannbereich	
	[mm]	[Zoll]	min. [mm]	max. [mm]
2.AS.040.2S	40	1 1/2"	37	50
2.AS.050.2S	50	2"	50	61
2.AS.065.2S	65	2 1/2"	61	75
2.AS.075.2S	75	3"	73	85
2.AS.085.2S	85	3 1/2"	84	100
2.AS.100.2S	100	4"	94	108
2.AS.114.2S	114	4 1/2"	108	125
2.AS.125.2S	125	5"	124	139
2.AS.150.2S	150	6"	145	160
2.AS.175.2S	175	7"	175	200
2.AS.200.2S	200	8"	195	215
2.AS.225.2S	225	9"	210	230
2.AS.250.2S	250	10"	245	260
2.AS.275.2S	275	11"	273	300
2.AS.300.2S	300	12"	296	320
2.AS.350.2S	350	14"	340	385
2.AS.375.2S	375	15"	370	415
2.AS.400.2S	400	16"	390	430

Irrtümer und technische Änderungen vorbehalten.

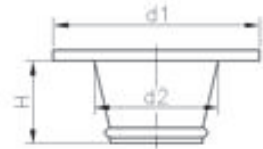
Absperrscheiben mit 2 Dichtringen; Ausführung in Aluminium

Artikel	DN	Größe	Spannbereich	
	[mm]	[Zoll]	min. [mm]	max. [mm]
2.AS.040.2A	40	1 1/2"	38	50
2.AS.050.2A	50	2"	49	62
2.AS.065.2A	65	2 1/2"	62	77
2.AS.075.2A	75	3"	73	89
2.AS.085.2A	85	3 1/2"	84	103
2.AS.100.2A	100	4"	94	110
2.AS.114.2A	114	4 1/2"	112	130
2.AS.125.2A	125	5"	125	142
2.AS.150.2A	150	6"	146	168
2.AS.175.2A	175	7"	175	200
2.AS.200.2A	200	8"	193	220
2.AS.225.2A	225	9"	220	240
2.AS.250.2A	250	10"	245	270
2.AS.275.2A	275	11"	274	328
2.AS.300.2A	300	12"	295	325
2.AS.325.2A	325	13"	325	360
2.AS.350.2A	350	14"	350	385
2.AS.375.2A	375	15"	370	410
2.AS.400.2A	400	16"	390	435
2.AS.450.2A	450	18"	445	495

Irrtümer und technische Änderungen vorbehalten.

Rohrendverschluss auf Konusbasis

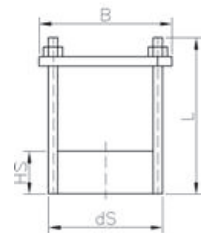
- mit Gummi-O-Ringen größer 80° Shore auch für höhere Drücke und mit Silikonringen für Temperaturen bis 250°C geeignet



Artikel	DN	d ₁	d ₂	H
	[mm]	[mm]	[mm]	[mm]
2.RK.1000	100	188	100	50
2.RK.1500	150	236	150	50
2.RK.2000	200	290	200	60
2.RK.2500	250	340	250	65
2.RK.3000	300	400	300	70
2.RK.4000	400	500	400	80

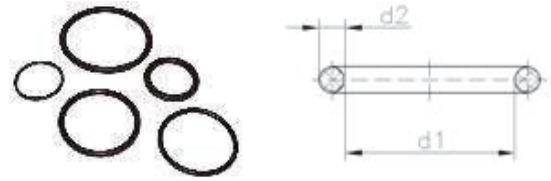
Irrtümer und technische Änderungen vorbehalten.

Rohrschelle als Montage- und Demontagehilfe



Artikel	DN	d _S	HS	B	L
	[mm]	[mm]	[mm]	[mm]	[mm]
2.RS.100	100	105 - 124	65	185	197
2.RS.150	150	154 - 178	65	240	197
2.RS.200	200	204 - 230	70	290	200
2.RS.250	250	255 - 280	75	340	210
2.RS.300	300	306 - 330	80	400	210
2.RS.400	400	406 - 430	85	500	220

Rundringe aus NBR - Gummi



Artikel	DN	d ₁	d ₂
	[mm]	[mm]	[mm]
2.OR.100	100	75	15
2.OR.150	150	120	16
2.OR.200	200	170	15
2.OR.250	250	220	15
2.OR.300	300	220	15
2.OR.400	400		auf Anfrage

Irrtümer und technische Änderungen vorbehalten.

Gas – Absperrblasen

- für Nieder- und Mitteldruckleitungen
- diese Blasen sind reißfesten, dauerhaft antistatischen Kunststoffhüllen, Stopfen, Manometer und Schnellverschlusskupplung



Artikel	Durchmesser/ Größe [mm]	Artikel	Durchmesser/ Größe [mm]
2.GA.0030	30	2.GA.0275	275
2.GA.0040	40	2.GA.0300	300
2.GA.0050	50	2.GA.0310	310
2.GA.0060	60	2.GA.0325	325
2.GA.0070	70	2.GA.0350	350
2.GA.0080	80	2.GA.0375	375
2.GA.0090	90	2.GA.0400	400
2.GA.0100	100	2.GA.0425	425
2.GA.0110	110	2.GA.0450	450
2.GA.0125	125	2.GA.0500	500
2.GA.0130	130	2.GA.0550	550
2.GA.0140	140	2.GA.0600	600
2.GA.0160	160	2.GA.0650	650
2.GA.0175	175	2.GA.0700	700
2.GA.0190	190	2.GA.0750	750
2.GA.0200	200	2.GA.0800	800
2.GA.0210	210	2.GA.0900	900
2.GA.0225	225	2.GA.1000	1.000
2.GA.0250	250	2.GA.1100	1.100
2.GA.0260	260	2.GA.1200	1.200

Irrtümer und technische Änderungen vorbehalten.

Gas – Absperrblase

- für Setzgeräte von Hütz / Baumgarten
- Einzelblase mit Vordruckmessung



Preise und Größen auf Anfrage

Hausanschluss - Gasabsperrrblasen

- mit flexiblem Schlauch



Artikel	Durchmesser/ Größe [mm]
2.HAG.1932	$\frac{3}{4} - 1 \frac{1}{4}$
2.HAG.4065	$1 \frac{1}{2} - 2 \frac{1}{2}$

Irrtümer und technische Änderungen vorbehalten.

Schubblasen

- die Antwort auf eine Vielzahl von Rohrabdichtungsproblemen in allen Branchen, wie Abwasser, Petrochemie, Nahrungsmittelindustrie, Bergbau etc.
- ideal für den Einsatz in Bereichen, in denen der Zugang kleiner ist als der zu testende Durchmesser
- die Hülle ist in Leinen, hochwertigem Nylon oder beschichtet mit Polyurethan erhältlich (Benzin-, Öl- und Dieselbeständig)
- entweder mit Autoventil oder Schnellverschlusskupplung erhältlich
- Übergrößen erhältlich mit Kugelhahn zum Aufblasen mit einem Kompressor



Artikel	Typ	Einsatzbereich [mm]	max. Aufpumpdruck [bar]	max. Gegen- druck [bar]	Gewicht [kg]
2.SB.050	DN 50	45 - 55	0,70	0,17	0,16
2.SB.080	DN 80	70 - 80	0,70	0,17	0,16
2.SB.100	DN 100	95 - 105	0,70	0,17	0,20
2.SB.125	DN 125	120 - 130	0,70	0,17	0,20
2.SB.150	DN 150	145 - 155	0,40	0,10	0,22
2.SB.175	DN 175	170 - 180	0,30	0,07	0,30
2.SB.200	DN 200	195 - 205	0,30	0,07	0,32
2.SB.225	DN 225	220 - 230	0,30	0,07	0,27
2.SB.250	DN 250	245 - 255	0,30	0,07	0,28
2.SB.300	DN 300	295 - 305	0,20	0,05	0,32
2.SB.350	DN 350	345 - 355	0,20	0,05	0,40
2.SB.375	DN 375	370 - 380	0,20	0,05	0,40
2.SB.400	DN 400	395 - 405	0,20	0,05	0,42
2.SB.450	DN 450	445 - 455	0,14	0,03	0,47
2.SB.500	DN 500	495 - 505	0,14	0,03	0,51
2.SB.525	DN 525	520 - 530	0,14	0,03	0,58
2.SB.600	DN 600	595 - 605	0,14	0,03	0,64
2.SB.675	DN 675	670 - 680	0,14	0,03	0,84
2.SB.750	DN 750	745 - 755	0,14	0,03	0,84
2.SB.900	DN 900	895 - 905	0,06	0,02	1,03

Irrtümer und technische Änderungen vorbehalten.