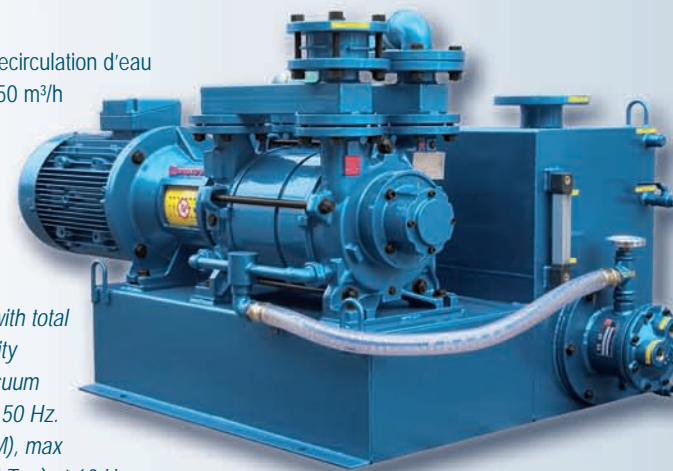


### HYDROPACK

Groupes de vide compacts avec recirculation d'eau partielle ou totale. Débit jusqu'à 850 m<sup>3</sup>/h (500 ACFM), vide maxi 33 mbar (28.95 "HgV / 25 Torr) à 50 Hz. Débit jusqu'à 1000 m<sup>3</sup>/h (600 ACFM), vide maxi 33 mbar (28.95 "HgV / 25 Torr) à 60 Hz.

Compact package vacuum units with total or partial water circulation. Capacity to 850 m<sup>3</sup>/h (500 ACFM), max vacuum 33 mbar (28.95 "HgV / 25 Torr) at 50 Hz. Capacity to 1000 m<sup>3</sup>/h (600 ACFM), max vacuum 33 mbar (28.95 "HgV / 25 Torr) at 60 Hz.



### HYDROSYS

Groupes de vide centralisés en package avec recirculation totale ou partielle de l'anneau liquide. Débit jusqu'à 3500 m<sup>3</sup>/h (2060 ACFM), vide maxi 33 mbar (28.95 "HgV / 25 Torr) à 50 Hz. Débit jusqu'à 3700 m<sup>3</sup>/h (2150 ACFM), vide maxi 33 mbar (28.95 "HgV / 25 Torr) à 60 Hz.

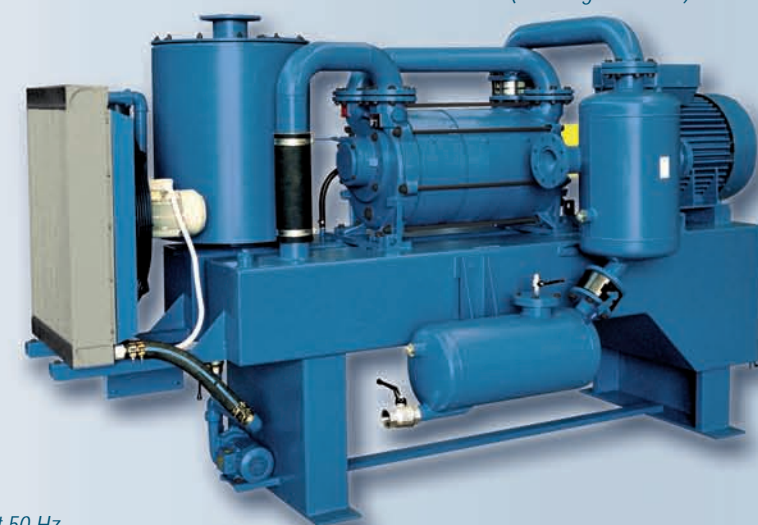
Centralized package vacuum units with total or partial water circulation. Capacity to 3500 m<sup>3</sup>/h (2060 ACFM), max vacuum 33 mbar (28.95 "HgV / 25 Torr) at 50 Hz. Capacity to 3700 m<sup>3</sup>/h (2150 ACFM), max vacuum 33 mbar (28.95 "HgV / 25 Torr) at 60 Hz.



### HYDROTWIN & OILTWIN

Groupes dépresseur contrôlé par automate/pompe pour des niveaux de vide très élevés avec recirculation totale d'eau ou d'huile. Débit jusqu'à 3500 m<sup>3</sup>/h (2060 ACFM), vide maxi 2 mbar (29.86 "HgV / 1.5 Torr) à 50 Hz. Débit jusqu'à 3900 m<sup>3</sup>/h (2300 ACFM), vide maxi 2 mbar.

PLC controlled Roots + LRVV package for very high vacuum levels with total water or oil circulation. Capacity to 3500 m<sup>3</sup>/h (2060 ACFM), max vacuum 2 mbar (29.86 "HgV / 1.5 Torr) at 50 Hz. Capacity to 3900 m<sup>3</sup>/h (2300 ACFM), max vacuum 2 mbar (29.86 "HgV / 1.5 Torr) at 60 Hz.

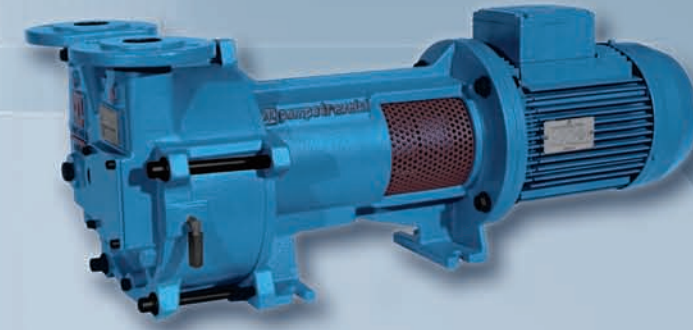


Closed-loop oil sealed vacuum units. Capacity to 1500 m<sup>3</sup>/h (885 ACFM), max vacuum 20 mbar (29.3 "HgV / 15 Torr) at 50 Hz. Capacity to 1600 m<sup>3</sup>/h (945 ACFM), max vacuum 20 mbar (29.3 "HgV / 15 Torr) at 60 Hz.

### TRM

Pompes à vide à anneau liquide mono-étagées monoblocs. Débit jusqu'à 250 m<sup>3</sup>/h (150 ACFM), vide maxi 33 mbar (28.95 "HgV / 25 Torr) à 50 Hz. Débit jusqu'à 300 m<sup>3</sup>/h (180 ACFM), vide maxi 33 mbar (28.95 "HgV / 25 Torr) à 60 Hz.

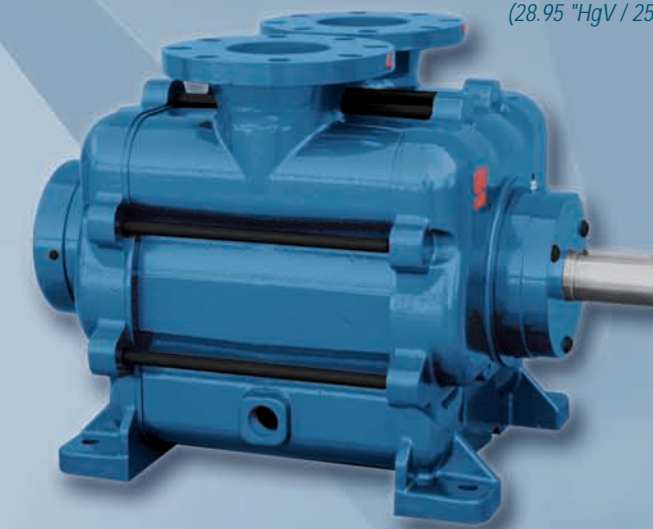
Close-coupled single stage liquid ring vacuum pumps. Capacity to 250 m<sup>3</sup>/h (150 ACFM), max vacuum 33 mbar (28.95 "HgV / 25 Torr) at 50 Hz. Capacity to 300 m<sup>3</sup>/h (180 ACFM), max vacuum 33 mbar (28.95 "HgV / 25 Torr) at 60 Hz.



### TRV

Pompes à vide à anneau liquide mono-étagées. Débit jusqu'à 425 m<sup>3</sup>/h (250 ACFM), vide maxi 33 mbar (28.95 "HgV / 25 Torr) à 50 Hz. Débit jusqu'à 500 m<sup>3</sup>/h (295 ACFM), vide maxi 33 mbar (28.95 "HgV / 25 Torr) à 60 Hz.

Single stage liquid ring vacuum pumps. Capacity to 425 m<sup>3</sup>/h (250 ACFM), max vacuum 33 mbar (28.95 "HgV / 25 Torr) at 50 Hz. Capacity to 500 m<sup>3</sup>/h (295 ACFM), max vacuum 33 mbar (28.95 "HgV / 25 Torr) at 60 Hz.



### TRVX

Pompes à vide à anneau liquide mono-étagées nouvelle conception. Débit jusqu'à 1650 m<sup>3</sup>/h (970 ACFM), vide maxi 33 mbar (28.95 "HgV / 25 Torr) à 50 Hz. Débit jusqu'à 2000 m<sup>3</sup>/h (1150 ACFM), vide maxi 33 mbar (28.95 "HgV / 25 Torr) à 60 Hz.

Single stage liquid ring vacuum pumps of new concept. Capacity to 1650 m<sup>3</sup>/h (970 ACFM), max vacuum 33 mbar (28.95 "HgV / 25 Torr) at 50 Hz. Capacity to 2000 m<sup>3</sup>/h (1150 ACFM), max vacuum 33 mbar (28.95 "HgV / 25 Torr) at 60 Hz.



### TRMN & TRVN

Pompes à vide à anneau liquide mono-étagées. Débit jusqu'à 650 m<sup>3</sup>/h (385 ACFM) à 50 Hz. Débit jusqu'à 750 m<sup>3</sup>/h (440 ACFM) à 60 Hz, vide maxi 40 mbar (28.73 "HgV / 30 Torr) 8 mbar (29.68 "HgV / 6Torr) avec un éjecteur, à 50/60 Hz.

Single stage liquid ring vacuum pumps. Capacity to 650 m<sup>3</sup>/h (385 ACFM) at 50 Hz. Capacity to 750 m<sup>3</sup>/h (440 ACFM) at 60 Hz. Max vacuum 40 mbar (28.73 "HgV / 30 Torr), 8 mbar (29.68 "HgV / 6Torr) with an ejector, at 50/60 Hz.

### HYDROCOMBI

Groupes de vide pour une récupération complète des vapeurs et des gaz sous vide poussé. Débit jusqu'à 4000 m<sup>3</sup>/h (2355 ACFM), vide maxi 1 mbar (29.88 "HgV / 75 Torr) à 50/60 Hz.

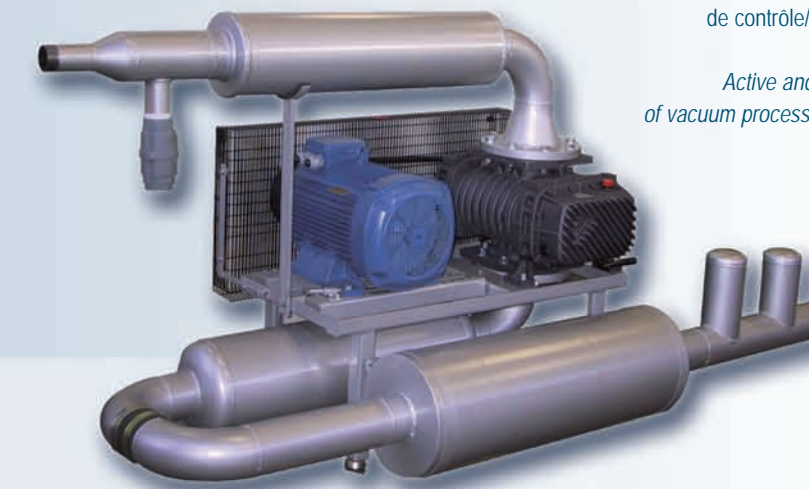
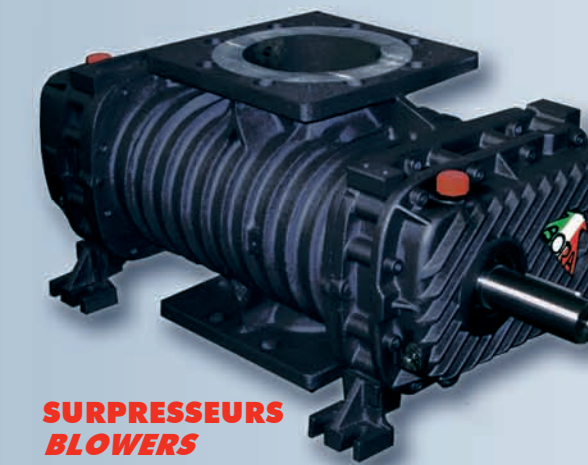
Vacuum packages for full recovery of vapors and gases at high vacuum. Capacity to 4000 m<sup>3</sup>/h (2355 ACFM), max vacuum 1 mbar (29.88 "HgV / 0.75 Torr) at 50/60 Hz.



### SURPRESSEURS BLOWERS

Surpresseurs volumétriques à lobes. Débit jusqu'à 2600 m<sup>3</sup>/h (1535 ACFM), Pression maxi 1800 mbar (abs.) (23.6"Hg/11.6 PSIG) à 50/60 Hz.

Positive displacement blower. Capacity to 2600 m<sup>3</sup>/h (1535 ACFM), max pressure 1800 mbar (abs.) (23.6"Hg/11.6 PSIG) at 50/60 Hz.



### DEPRESSEURS VACUUMBLOWER

Dépresseurs volumétriques à lobes. Débit jusqu'à 2600 m<sup>3</sup>/h (1535 ACFM), vide maxi 500 mbar (14.7 "HgV / 375 Torr) à 50/60 Hz.

Positive displacement exhauster. Capacity to 2600 m<sup>3</sup>/h (1535 ACFM), max vacuum 500 mbar (14.7"HgV/375 Torr) at 50/60 Hz.



### DVD2

Gestionnaire actif et dynamique des processus de contrôle/production du vide.

Active and dynamic manager of vacuum process production/control.

# pompetravaini

## POMPES À VIDE - VACUUM PUMPS

## PRODUITS SPÉCIAUX SPECIAL PRODUCTS

### POMPES À VIDE À ANNEAU LIQUIDE ET GROUPE DE VIDE LIQUID RING VACUUM PUMPS & SKIDS

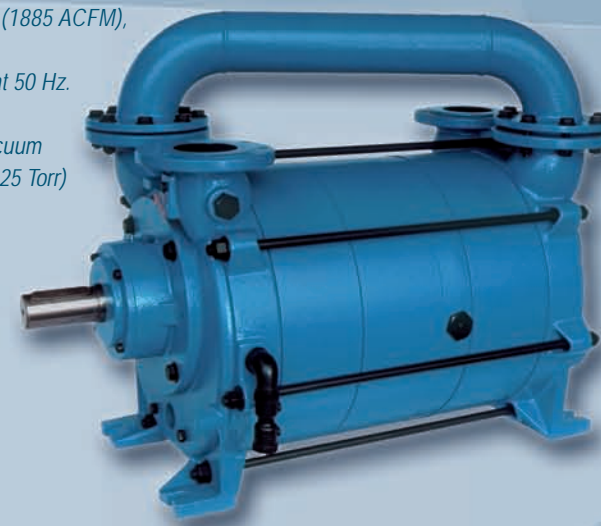
## BORA PRODUITS - BORA PRODUCTS

### SURPRESSEURS - DEPRESSEUR - BOOSTER HV - DVD2 - NON-STANDARD BLOWERS - EXHAUSTERS - BOOSTER HV - DVD2 - SPECIALS

### TRH & TRS

Pompes à vide à anneau liquide bi-étagées ou mono-étagées. Débit jusqu'à 3200 m<sup>3</sup>/h (1885 ACFM), vide maxi 33 mbar (28.95 "HgV / 25 Torr) à 50 Hz. Débit jusqu'à 3700 m<sup>3</sup>/h (2180 ACFM), vide maxi 33 mbar (28.95 "HgV / 25 Torr) à 60 Hz.

Double or single stage liquid ring vacuum pumps. Capacity to 3200 m<sup>3</sup>/h (1885 ACFM), max vacuum 33 mbar (28.95 "HgV / 25 Torr) at 50 Hz. Capacity to 3700 m<sup>3</sup>/h (2180 ACFM), max vacuum 33 mbar (28.95 "HgV / 25 Torr) at 60 Hz.



### TRVK & TRSK

Pompes à vide à anneau liquide mono-étagées. Débit jusqu'à 30000 m<sup>3</sup>/h (17650 ACFM), vide maxi 40 mbar (28.74 "HgV / 30 Torr) à 50 Hz. Débit jusqu'à 36000 m<sup>3</sup>/h (21200 ACFM), vide maxi 40 mbar (28.74 "HgV / 30 Torr) à 60 Hz.

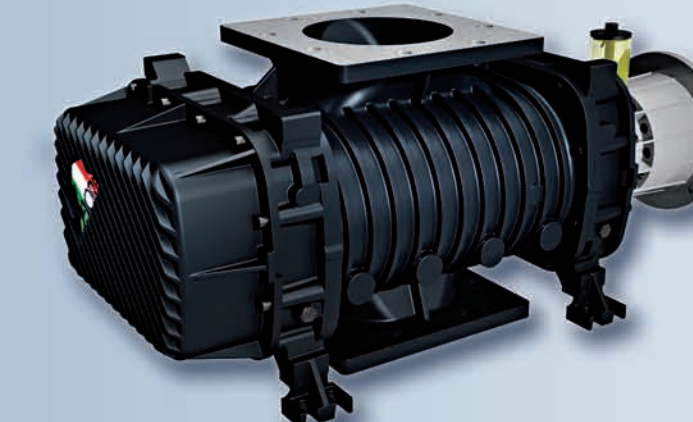
Single stage liquid ring vacuum pumps. Capacity to 30000 m<sup>3</sup>/h (17650 ACFM), max vacuum 40 mbar (28.74 "HgV / 30 Torr) at 50 Hz. Capacity to 36000 m<sup>3</sup>/h (21200 ACFM), max vacuum 40 mbar (28.74 "HgV / 30 Torr) at 60 Hz.



### HYDROREC

Groupes de vide à recirculation totale pour aspiration et récupération des gaz et vapeurs. Débit jusqu'à 650 m<sup>3</sup>/h (385 ACFM) à 50 Hz. Débit jusqu'à 750 m<sup>3</sup>/h (440 ACFM) à 60 Hz. Vide maxi 40mbar (28.73 "HgV / 30 Torr) 8 mbar (29.68 "HgV / 6Torr) à 50/60 Hz.

Vacuum packages for full recovery of vapors and gases. Capacity to 650 m<sup>3</sup>/h (385 ACFM), at 50 Hz. Capacity to 750 m<sup>3</sup>/h (440 ACFM), at 60 Hz. Max vacuum 8 mbar (29.68 "HgV / 6Torr) at 50/60 Hz.



### BOOSTER HV

Dépresseur haut vide (vide poussé) Débit jusqu'à 3250 m<sup>3</sup>/h (1910 ACFM), vide maxi 0.01 mbar (29.91"HgV/0.0075 Torr) à 50 Hz. Débit jusqu'à 3900 m<sup>3</sup>/h (2300 ACFM), vide maxi 0.01 mbar (29.91"HgV/0.0075 Torr) à 60 Hz.

High vacuum booster. Capacity to 3250 m<sup>3</sup>/h (1910 ACFM), max vacuum 0.01 mbar (29.91"HgV/0.0075 Torr) at 50 Hz. Capacity to 3900 m<sup>3</sup>/h (2300 ACFM), max vacuum 0.01 mbar (29.91"HgV/0.0075 Torr) at 60 Hz.



### SPECIALS SPECIAL

Version personnalisée sur demande.

Customized versions on request.



**TCH & MCU-CH**  
Pompes centrifuges mono-étagées avec roue fermée selon ISO 2858 & 5199 (series TCH). Débit jusqu'à 2200 m³/h (9690 GPM), pression maxi 15 bar (500 feet) à 50 Hz. Débit jusqu'à 2000 m³/h (8810 GPM), pression maxi 15 bar (500 feet) à 60 Hz.

Monostage centrifugal pumps with closed impeller according to ISO 2858 & 5199 (series TCH). Capacity to 2200 m³/h (9690 GPM), max pressure 15 bar (500 feet) at 50 Hz. Capacity to 2000 m³/h (8810 GPM), max pressure 15 bar (500 feet) at 60 Hz.



**TCHM & TCTM**  
Pompes centrifuges mono-étagées monoblocs avec roue fermée ou ouverte et vortex. Débit jusqu'à 220 m³/h (970 GPM), pression maxi 10 bar (335 feet) à 50 Hz. Débit jusqu'à 270 m³/h (1190 GPM), pression maxi 15 bar (500 feet) à 60 Hz.

Close-coupled monostage centrifugal pumps with closed or vortex open impeller. Capacity to 220 m³/h (970 GPM), max pressure 10 bar (335 feet) at 50 Hz. Capacity to 270 m³/h (1190 GPM), max pressure 15 bar (500 feet) at 60 Hz.



**TCT**  
Pompes centrifuges mono-étagées avec roue ouverte et vortex. Débit jusqu'à 220 m³/h (970 GPM), pression maxi 7 bar (235 feet) à 50 Hz. Débit jusqu'à 270 m³/h (1190 GPM), pression maxi 10 bar (335 feet) à 60 Hz.

Monostage centrifugal pumps with vortex open impeller. Capacity to 220 m³/h (970 GPM), max pressure 7 bar (235 feet) at 50 Hz. Capacity to 270 m³/h (1190 GPM), max pressure 10 bar (335 feet) at 60 Hz.

## POMPES CENTRIFUGES CENTRIFUGAL PUMPS



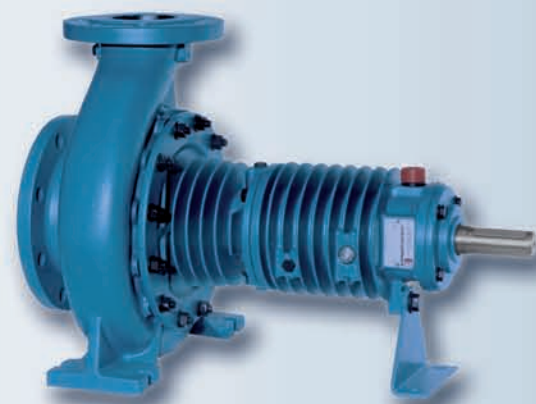
**TCD**  
Pompes centrifuges mono-étagées avec roue fermée pour huile thermique. Débit jusqu'à 300 m³/h (1320 GPM), pression maxi 10 bar (335 feet) à 50 Hz. Débit jusqu'à 350 m³/h (1540 GPM), pression maxi 10 bar (470 feet) à 60 Hz.

Monostage centrifugal pumps with closed impeller for thermal oil. Capacity to 300 m³/h (1320 GPM), max pressure 10 bar (335 feet) at 50 Hz. Capacity to 350 m³/h (1540 GPM), max pressure 10 bar (470 feet) at 60 Hz.



**TCK**  
Pompes centrifuges mono-étagées à entraînement magnétique avec roue fermée selon ISO 2858. Débit jusqu'à 300 m³/h (1320 GPM), pression maxi 15 bar (500 feet) à 50 Hz. Débit jusqu'à 350 m³/h (1540 GPM), pression maxi 14 bar (470 feet) à 60 Hz.

Magnetic drive monostage centrifugal pumps with closed impeller according to ISO 2858. Capacity to 300 m³/h (1320 GPM), max pressure 15 bar (500 feet) at 50 Hz. Capacity to 350 m³/h (1540 GPM), max pressure 14 bar (470 feet) at 60 Hz.



**TCA**  
Pompes centrifuges mono-étagées avec roue totalement ouverte. Débit jusqu'à 100 m³/h (440 GPM), pression maxi 10 bar (335 feet) à 50 Hz. Débit jusqu'à 120 m³/h (530 GPM), pression maxi 14 bar (470 feet) à 60 Hz.

Monostage centrifugal pumps with completely open impeller. Capacity to 100 m³/h (440 GPM), max pressure 10 bar (335 feet) at 50 Hz. Capacity to 120 m³/h (530 GPM), max pressure 14 bar (470 feet) at 60 Hz.

**POMPES TRAVAINI FRANCE**  
MANTES LA JOLIE - FRANCE

**TRAVAINI POMPY POLSKA**  
KATOWICE - POLAND

**TRAVAINI ASYA POMPA**  
ISTANBUL - TURKEY

**PREMIER FLUID SYSTEMS**  
BURLINGTON - ONTARIO - CANADA



**POMPETRAVAINI**  
CASTANO PRIMO - ITALY

**POMPETRAVAINI-CORE INDIA**  
DOMBIVLI - MAHARASHTRA - INDIA

**TRAVAINI POMPEN BENELUX**  
WAALRE - THE NETHERLANDS

**TRAVAINI PUMPEN**  
AACHEN - GERMANY

**POMPETRAVAINI BORA**  
CASTANO PRIMO - ITALY

**pompetravaini s.p.a.**



**CONCEPTION  
DESIGN**

**RECHERCHE & DEVELOPPEMENT  
RESEARCH & DEVELOPMENT**

**AUTOMATISATION  
AUTOMATION**

**TECHNIQUE DE PRODUCTION  
PRODUCTION TECHNOLOGY**

**QUALITE  
QUALITY**

**ASSISTANCE CLIENTELE  
CUSTOMER CARE**

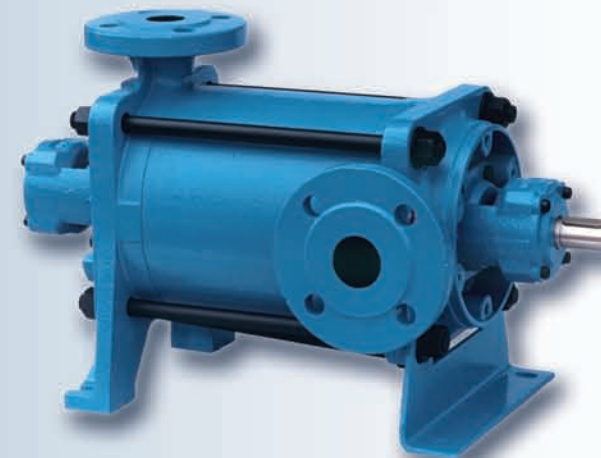
MACCIGENE FOODINDUSTY

# pompetravaini



**TCN**  
Pompes centrifuges mono-étagées avec roue fermée. Débit jusqu'à 1800 m³/h (7930 GPM), pression maxi 6 bar (200 feet) à 50 Hz. Débit jusqu'à 2200 m³/h (9690 GPM), pression maxi 7 bar (235 feet) à 60 Hz.

Monostage centrifugal pumps with closed impeller. Capacity to 1800 m³/h (7930 GPM), max pressure 6 bar (200 feet) at 50 Hz. Capacity to 2200 m³/h (9690 GPM), max pressure 7 bar (235 feet) at 60 Hz.



**TMA**  
Pompes centrifuges multi-étagées. Débit jusqu'à 45 m³/h (198 GPM), pression maxi 40 bar (1338 feet) à 50 Hz. Débit jusqu'à 54 m³/h (237 GPM), pression maxi 40 bar (1338 feet) à 60 Hz.

Multistage centrifugal pumps. Capacity up to 45 m³/h (198 GPM), max pressure 40 bar (1338 feet) at 50 Hz. Capacity up to 54 m³/h (237 GPM), max pressure 40 bar (1338 feet) at 60 Hz.

# pompetravaini



**TBA & TBAK**  
Pompes centrifuges auto-amorçantes avec NPSH bas. Débit jusqu'à 35 m³/h (154 GPM), pression maxi 35 bar (1171 feet) à 50 Hz. Débit jusqu'à 42 m³/h (185 GPM), pression maxi 35 bar (1171 feet) à 60 Hz. Disponible aussi avec entraînement magnétique.

Self-priming centrifugal pumps with low NPSH. Capacity up to 35 m³/h (154 GPM), max pressure 35 bar (1171 feet) at 50 Hz. Capacity up to 42 m³/h (185 GPM), max pressure 35 bar (1171 feet) at 60 Hz. Available also with magnetic drive.

**TBH & TBK**  
Pompes centrifuges auto-amorçantes. Débit jusqu'à 70 m³/h (308 GPM), pression maxi 35 bar (1171 feet) à 50 Hz. Débit jusqu'à 84 m³/h (369 GPM), pression maxi 35 bar (1171 feet) à 60 Hz. Disponible aussi avec entraînement magnétique.

Self-priming centrifugal pumps. Capacity to 70 m³/h (308 GPM), max pressure 35 bar (1171 feet) at 50 Hz. Capacity to 84 m³/h (369 GPM), max pressure 35 bar (1171 feet) at 60 Hz. Available also with magnetic drive.



**TMH**  
Pompes centrifuges multi-étagées. Débit jusqu'à 350 m³/h (1541 GPM), pression maxi 64 bar (2141 feet) à 50 Hz. Débit jusqu'à 420 m³/h (1849 GPM), pression maxi 64 bar (2141 feet) à 60 Hz.

Multistage centrifugal pumps. Capacity to 350 m³/h (1541 GPM), max pressure 64 bar (2141 feet) at 50 Hz. Capacity to 420 m³/h (1849 GPM), max pressure 64 bar (2141 feet) at 60 Hz.