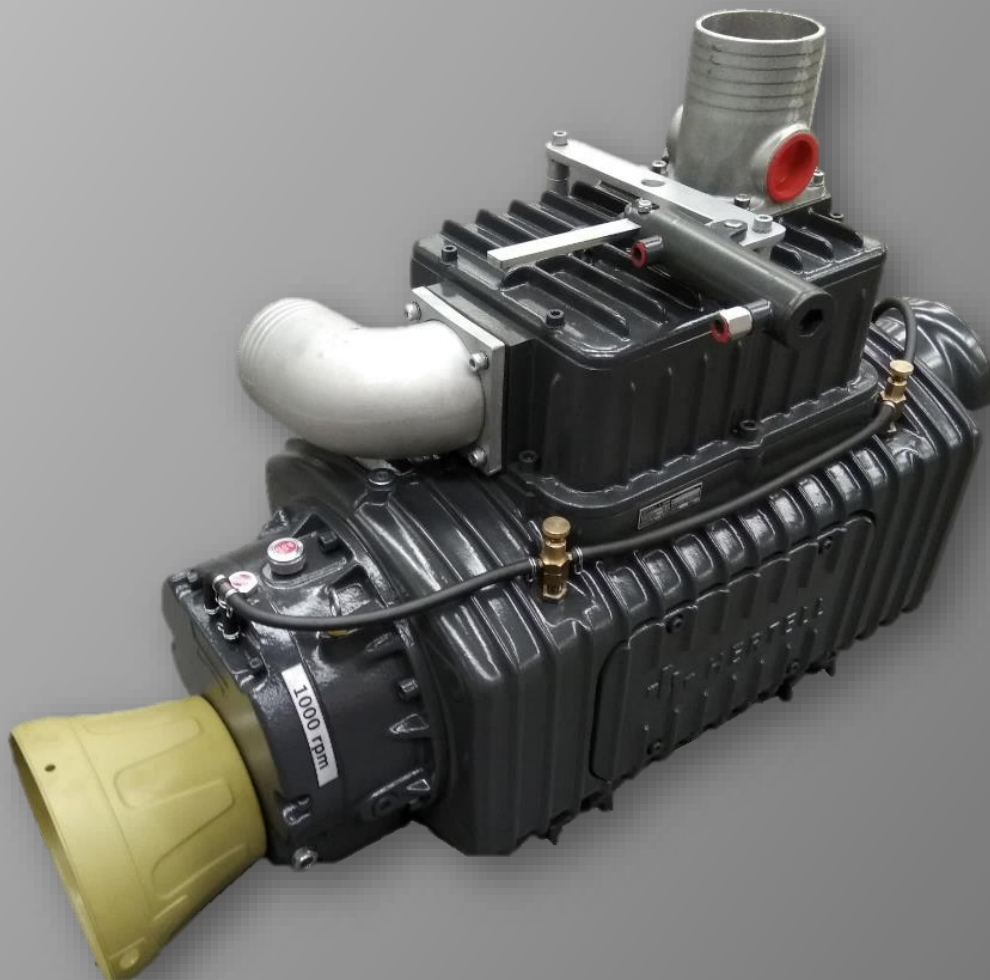


**DEPRESORES Y ACCESORIOS PARA CISTERNAS DE VACIO.**  
***VACUUM PUMPS AND ACCESSORIES FOR VACUUM TANKERS.***  
**KOMPRESSOREN UND ZUBEHÖRE FÜR VAKUUMFÄSSER.**  
***COMPRESSEURS ET ACCESSOIRES POUR TONNES À VIDE.***



# KD / KD-14000 / KDP / KL-18

Modelos / Models / Modelle / Modèles:

- KD- 3000 (540 rpm)
- KD- 4000 (540 rpm)
- KD- 5000 (540 rpm)
- KD- 6500 (540 / 1000 rpm)
- KD- 8000 (540 / 1000 rpm)
- KD-10000 (540 / 1000 rpm)
- KD-12000 (540 / 1000 rpm)



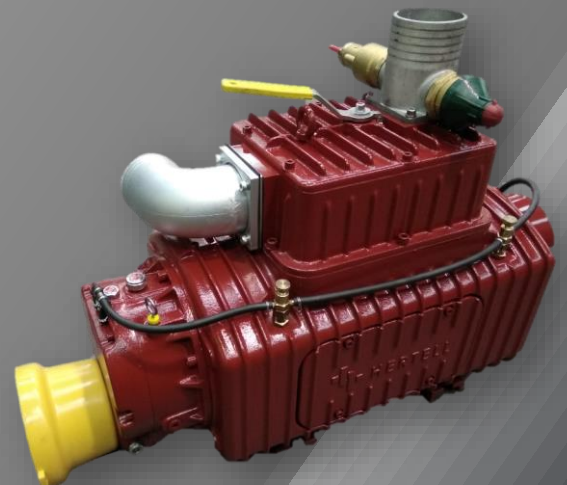
- KDP (1400 rpm)
    - Eje directo.
    - Direktantrieb.
- *Direct drive.*
  - *Prise directe.*



- KD-14000 (540 / 1000 rpm)
    - Refrigerado.
    - Wassergekühlt.
- *Water cooled.*
  - *Refroidi à eau.*



- KL-18 (540/ 1000 rpm)
    - Refrigerado.
    - Wassergekühlt.
- *Water cooled.*
  - *Refroidi à eau.*



- B- 400
- B- 800
- B- 1600
- B- 2200

- Bombas de vacío para trabajo continuo a 50 kPa.
- *Vacuum Pumps for non-stop working at 50 kPa.*
- Vakuumpumpen für ständige Arbeit bei 50 kPa.
- *Pompe à vide pour travail continu à 50 kPa.*



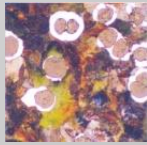
- H-1000

- Bomba de agua centrífuga para toma de fuerza.
- *PTO driven centrifugal water pump.*
- Über der Zapfwelle angetriebene Kreiselpumpe.
- *Pompe centrifuge à eau actionnée par la prise de force.*



- Menor nivel de ruido y consumo de energía. Todos los modelos comparten el 90% de las piezas. Cada depresor se prueba antes del envío.
- *Reduction of noise level and power requirement. All models share 90% of the parts. Each pump is checked before leaving our Works.*
- Lärmreduzierung und Energieeinsparung. Alle Modelle teilen 90% von Teile. Jeder Kompressor wird vor der Lieferung getestet.
- *Réduction de bruit et économie d'énergie. Tous les modèles partageant 90% des pièces. Chaque compresseur est testé avant livraison.*

## A destacar / Remarkable / Hervorragend / a signaler:



- Cuerpo y rotor en fundición nodular GGG.
- *Body and rotor made of Steel-like GGG.*
- Gehäuse und Rotor aus Sphäroguss GGG.
- *Corps et rotor en fonte sphéroïdale GGG*



- Rotor hueco equilibrado.
- *Hollow and balanced rotor.*
- Hohles und balanciertes Rotor
- *Rotor creux équilibré.*



- Bomba de engrase. Lubricación forzada a vacío y presión.
- *Oil Pump. Forced lubrication at vacuum and pressure.*
- Ölpumpe. Zwangschmierung beim Saugen und Druck.
- *Pompe à huile. Graissage par lubrification forcée en pression et vide.*



- KD-14000: Bomba de agua incorporada.
- *Integrated water pump.*
- Ausgerüstet mit Wasserpumpe.
- *Pompe à eau intégrée.*



- Control de desgaste de paletas
- *External vanes wear control*
- Lamellenkontrolle.
- *Contrôle de l'usure des palettes*

## Opciones / Options / Optionen / Options:



- Accionamiento por motor hidráulico para versiones 540 rpm.
- *Hydraulic drive for any 540 rpm pump.*
- Hydraulischer Antrieb für 540 Umd Kompressoren.
- *Entretien hydraulique pour les compresseurs 540.*



- Cambio hidr.
- *Hydraulic change over.*
- Hydraulischer Umschalthebel.
- *Levier hydraulique.*



- Paletas de alta duración.
- *Long life vanes.*
- Hitzbeständigelamellen.
- *Palette longue duration.*



- Acoplamiento doble.
- *Pneumatic mixer coupling.*
- Rührwerkanschluss.
- *Accouplement double.*

- Válvulas de tajadera y accesorios para cisterna de vacío.
- Gate valves and accessories for vacuum tankers.
- Flachkeilschieber und Zubehöre für Vakuumfässer.
- Vannes à guillotine et accessoires pour tonnes à vide.

**Mod. LAU (125, 150, 200):**



- Cilindro hidráulico doble efecto con válvula de seguridad.
- Double way hydraulic ram with safety valve.
- Doppelwirkender hydr. Zylinder mit Sicherheitsventil.
- Vérin hydraulique double effet avec soupape de sécurité.



- Rampa de descarga.
- Cleaning ramp.
- Reinigungsrinne.
- Fente de décharge.



- Guillotina cónico - vertical.
- Conic - vertical gate.
- Konisch-Senkr. Schieber
- Guillotine conique/vertical.

**Mod. BURU (125, 150):**



- Acoplamiento.
- Hose coupling.
- Schlauchanschluss.
- Accouplement.



- Tapón ciego.
- Plug.
- Blindstopfen.
- Bouchon.



- Esparcidor.
- Spreader.
- Breitverteiler.
- Épandeur.



- Cierre rápido.
- Quick attach
- Schnellkupplung.
- Accrochage rapide.



- **HERTELL S.COOP** es una Sociedad Cooperativa perteneciente a la **Corporación MONDRAGON** ([www.mondragon-corporation.com](http://www.mondragon-corporation.com)) que se dedica a la fabricación y venta de accesorios para cisternas de vacío, destacando su línea de depresores o bombas de vacío.
- Los años de presencia de la empresa en el mercado mundial unido a la probada fiabilidad de los productos y a un inmejorable posicionamiento en cuanto al precio y el servicio son las claves de nuestro mayor activo: la confianza de nuestros clientes.
- *HERTELL S.COOP. is a Cooperative part of **MONDRAGON Corporation** ([www.mondragon-corporation.com](http://www.mondragon-corporation.com)) which devotes itself to the manufacture and sale of accessories for vacuum tankers, specially the depressors or vacuum pumps.*
- *The years of a world-wide presence of the Company together with a well-known reliability of the products and the best offer in the market regarding price and custom service grant the biggest success: our customer's trust.*
- **HERTELL S.COOP** ist eine Kooperative die ein Teil der **MONDRAGON Gruppe** ([www.mondragon-corporation.com](http://www.mondragon-corporation.com)) ist und die auf der Herstellung und Verkauf der Zubehöre für Vakuumfässer sich widmet. Bekannt sind vor allem die Kompressoren und Vakuumpumpen.
- Die Jahrzehntelange Welterfahrung der Firma zusammen mit der berühmten Zuverlässigkeit der Produkte und Dienst gewähren unserem grössten Erfolg: Das Vertrauen unseren Kunden.
- *HERTELL S.COOP. est une Société Coopérative intégrée dans le **Groupe MONDRAGON** ([www.mondragon-corporation.com](http://www.mondragon-corporation.com)) qui se consacre à la fabrication et vente de des accessoires pour citernes à vide, particulièrement les compresseurs ou pompes à vide.*
- *Les années de présence au marché mondial, la remarquable fiabilité des produits et le positionnement avantageux au niveau des prix et service au client sont les clés de notre plus grande valeur : la confiance de notre clientèle.*

